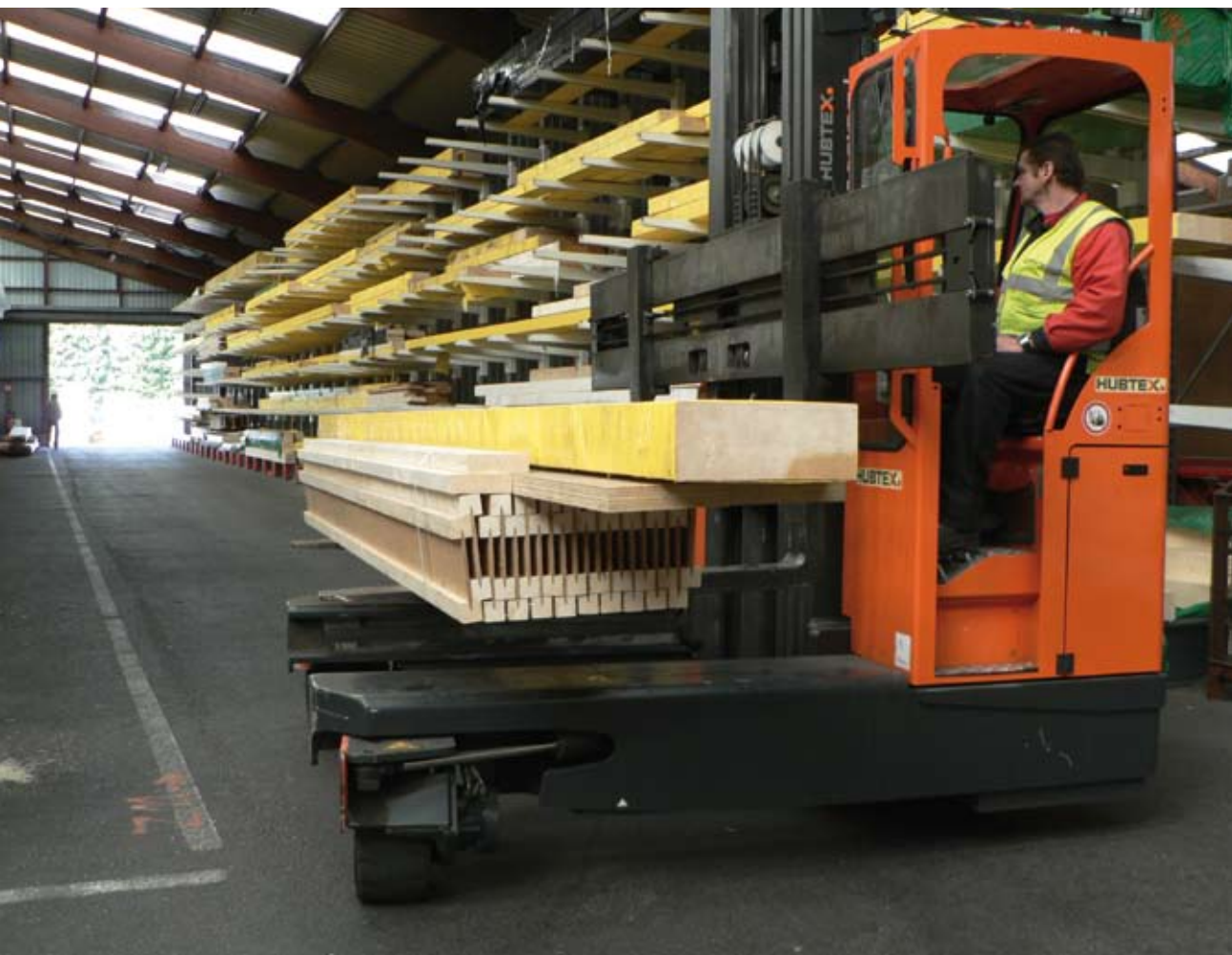


## Les négoces de la Division Bois et Matériaux de Wolseley France certifiés PEFC



*L'ensemble des 36 agences du réseau PANOFRANCE et les 45 agences spécialistes Bois/Panneaux sous les enseignes RESEAU PRO et COVERPRO viennent de se voir attribuer la certification PEFC. La Division Bois et Matériaux de Wolseley France est ainsi le premier groupe de négoces capable de garantir à ses clients une gestion durable des forêts pour ses produits à base de bois sur facture et avec attestation !*

*Après avoir été le tout premier groupe français de négoces à adhérer à la charte environnementale de l'Association Le Commerce du Bois dès 2006, la Division Bois et Matériaux de Wolseley France persiste et signe aujourd'hui dans sa démarche pionnière, volontaire et citoyenne avec l'obtention de l'attestation officielle PEFC. Une exclusivité puisqu'il constitue désormais l'unique groupe de distribution de bois et matériaux certifié PEFC en France pour garantir un achat responsable à ses clients.*

**COMMUNIQUÉ DE PRESSE - novembre 2009**  
en ligne sur le site : [www.n-schilling.com](http://www.n-schilling.com)

doc. Réseau Pro - Panofrance

## Le négoce : ultime maillon de la chaîne de traçabilité entre la forêt et les artisans

Volontariste et fidèle à sa stratégie environnementale, la Division Bois et Matériaux de Wolseley France anticipe à nouveau sur la législation et la demande du marché. En effet, de plus en plus de constructeurs, charpentiers, menuisiers, agenciers veulent une garantie sur l'origine des bois et il est tout naturel pour la Division Bois et Matériaux de les accompagner dans cette démarche. Une politique « verte » exigée pour les constructions et marchés publics en 2010 et désormais chère au grand public.



doc. Réseau Pro - Panofrance

En effet, cette certification décernée par le FCBA vient couronner un engagement fort en matière d'environnement et de transparence. Ainsi les 81 agences spécialistes bois/panneaux des enseignes Réseau Pro, Coverpro, Panofrance, Meyer et Bonnichon proposent désormais des produits bois 100 % PEFC pour les essences de feuillus et de résineux, dans toutes les familles de produits :

- Bois de menuiserie : plots, avivés, dépareillés, colonnes, carrelats ;
- Bois de construction : charpente, liteaux et voliges pour la couverture, bois de structure et bardages pour toutes constructions à ossature bois ;
- Produits d'agencement et d'aménagement à base de bois : panneaux, lambris, parquets, revêtements de sol, lames de terrasses, menuiseries extérieures et intérieures, blocs-portes, portails...

Proposer du bois certifié PEFC, c'est valoriser un matériau de construction écologique et renouvelable. Wolseley France a ainsi mis en place un système opérationnel de suivi de l'origine des bois, auprès de la totalité de ses fournisseurs et contrôlé par un organisme d'audit externe et indépendant, le FCBA. Encore un avantage décisif pour les entreprises et donneurs d'ordres à la recherche d'un partenaire sûr et citoyen permettant de satisfaire tous les chantiers bois avec une offre certifiée 100% PEFC.

Une traçabilité certifiée et confirmée grâce à l'attestation PEFC n°10-31-1654, qui autorise l'utilisation du logo PEFC et la certification n°09-01065 par le FCBA de la chaîne de contrôle des bois dans les négoce pour justifier sur les factures les produits bois certifiés à 100 % PEFC.

Notons enfin que la Division Bois et Matériaux témoigne de son engagement pour la gestion durable des forêts et donne une nouvelle fois l'exemple, avec une démarche aboutie intégrant l'utilisation de papier certifié PEFC pour l'impression de l'ensemble de ses catalogues.

La Division Bois et Matériaux de Wolseley France réfléchit désormais à une nouvelle étape pour disposer aussi de la certification FSC pour les bois exotiques.



PEFC : 10-31-1654  
FCBA : 09-01065  
Promouvoir la gestion durable  
de la forêt

### PEFC

PEFC : Programme for the Endorsement of Forest Certification schemes (Programme de Reconnaissance des Certifications Forestières)

PEFC est un système international de certification de la gestion durable des forêts. La marque de certification PEFC garantit l'exploitation durable des forêts et le suivi des flux de bois depuis les forêts jusqu'aux négociants. Une certification des plans de gestion forestière, assurée par les propriétaires forestiers publics et privés, garantit le respect des fonctions économiques, environnementales et sociales de la forêt ainsi que le renouvellement des forêts, leur replantation. Il s'agit du système international de certification qui permet d'offrir une garantie aux consommateurs quant à l'origine du bois qu'ils utilisent : choisir un produit certifié PEFC, c'est contribuer à la pérennité des forêts et au bien-être de la planète. Avec 35 pays membres, 225 millions d'hectares de forêts certifiées dans le monde et près de 5.700 chaînes de contrôle, PEFC est le système de certification forestière leader dans le monde. En France, il ne cesse de progresser ; en octobre 2009, PEFC France compte 5 millions d'hectares, près de 46.000 propriétaires et 1.680 chaînes de contrôle.

Pour en savoir plus: [www.pefc-france.org](http://www.pefc-france.org)  
ou le site de PEFC International :  
[www.pefc.org](http://www.pefc.org)

Premier importateur et transformateur de bois en France, Wolseley France s'impose comme un acteur incontournable de la distribution de bois, de matériaux de construction, de produits sanitaires, chauffage et canalisations. Avec un chiffre d'affaires proche de 2.5 milliards d'euros au 31 juillet 2009 et plus de 9.000 collaborateurs, le groupe dispose de près de 800 points de vente sous les enseignes RESEAU PRO, PANOFRANCE, CARDOR, COVERPRO, BROSSETTE, CDL, etc... Wolseley France est la filiale française du groupe britannique Wolseley, premier distributeur mondial de produits de chauffage et de sanitaires et l'un des principaux leaders de la distribution de matériaux de construction.

Pour toute information complémentaire, s'adresser à :

**Réseau Pro / Panofrance / Coverpro**

3, boulevard Nominoë - BP 94111 - 35741 PACÉ cedex

Tél. : 02 99 85 54 54 - Fax : 02 99 85 54 58

E-mail : [isabelle.desbois@wolseley.fr](mailto:isabelle.desbois@wolseley.fr)

Sites web : [www.reseaupro.fr](http://www.reseaupro.fr)

[www.panofrance.fr](http://www.panofrance.fr)

[www.coverpro.fr](http://www.coverpro.fr)

**WOLSELEY**  
France